



## Fișa nr. V.3

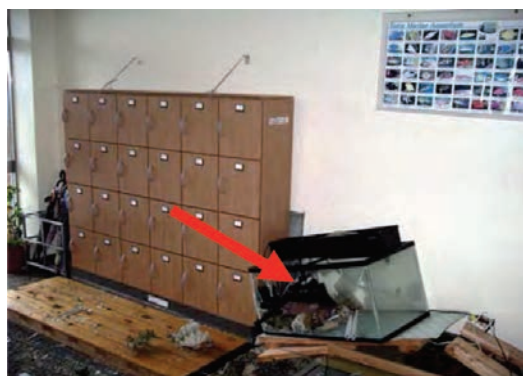
### Identificarea elementelor periculoase în școli

#### Info plus

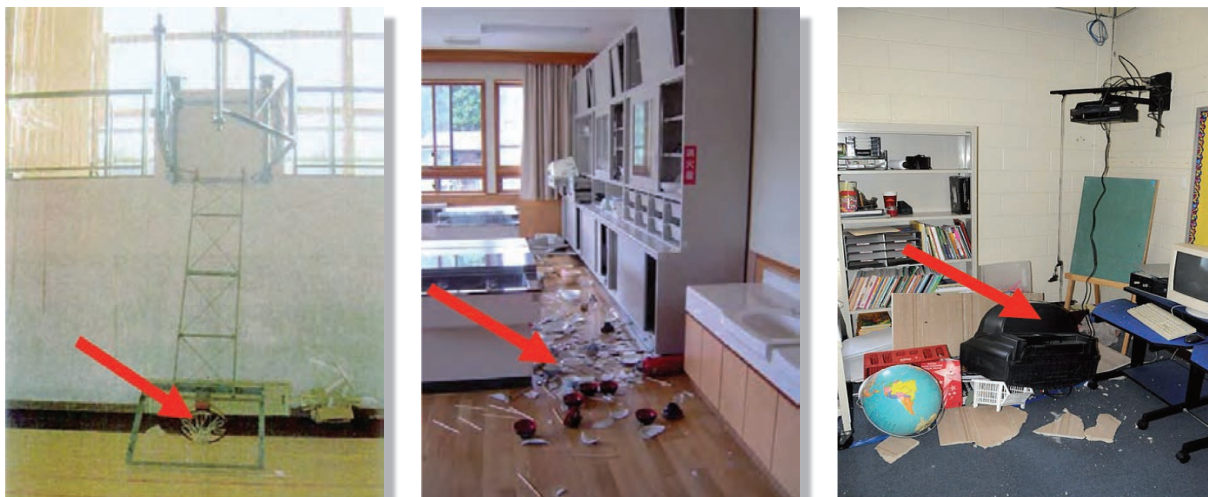


În timpul unui cutremur, mobilierul, echipamentele din laboratoare, rețelele de electricitate, plafoanele suspendate, dulapurile de depozitare, rafturile, vitrinele etc. pot prezenta pericole atunci când se răstoarnă, cad sau se prăbușesc. Elevii și personalul didactic și nedidactic pot risca rănirea gravă. De aceea, este extrem de importantă identificarea acestor pericole.

În continuare vă sunt arătate câteva dintre aceste situații, înregistrate la cutremure produse în SUA și Japonia (California, Niigata), în clasele de curs, în sălile de sport, în bibliotecă, în laboratoare.



V



(Surse: ziare locale din SUA și Japonia, newsplex.com, emergency\_managementBC, www.nier.go.jp/shisetsu/pdf/e-jirei.pdf etc.)



**Verificați-vă cunoștințele!**

Identificați situația actuală din clasa/școala voastră, parcurgând chestionarul de mai jos.

**Care dintre următoarele elemente de mobilier se află:**

- lângă/pe perete?
  - Dulapuri/fișete cu materiale didactice
  - Alte tipuri de mobilier, zvelte, suprapuse, care nu sunt legate de un suport rigid și/sau între ele
  - Birouri cu sertare
  - Ecrane suspendate
  - Rafturi/bibliorafturi
  - Imprimante
  - Dulapuri cu recipiente care conțin substanțe chimice
  
- lângă bancă?
  - Dulapuri/fișete cu materiale didactice
  - Planșe înrămate și cu geam
  - Ferestre
  
- pe mobilier?
  - Vaze
  - Computere, aparate TV
  - Imprimante