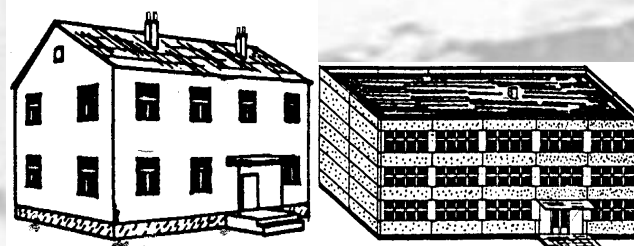


Grade de intensitate ale Scării Macroseismice Europene (EMS-98). Grade de avariere.

Pentru gradele de intensitate I. Nesesizat. II. Puțin sesizat. III. Slab. IV. Observat pe scară largă, nu se raportează vreun efect asupra clădirilor.

V. Puternic.

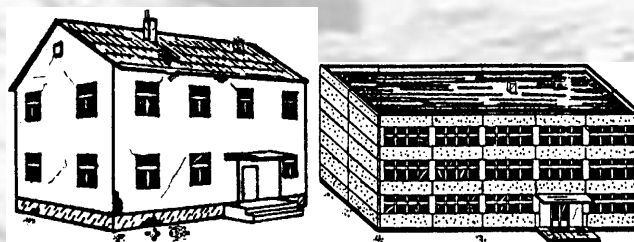
Gradul 1: avariere neglijabilă sau ușoară (absența avarierii structurale, avariere nestructurală ușoară)



Gradul 1

VI. Producător de avariere ușoară.

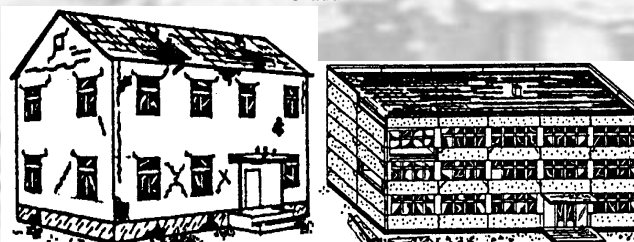
Gradul 1 & Gradul 2: avariere moderată (avariere structurală ușoară, avariere nestructurală moderată)



Gradul 2

VII. Producător de avariere.

Gradul 1 & Gradul 2 & Gradul 3: Avariere substanțială până la grea (avariere structurală moderată, avariere nestructurală grea)
Gradul 4: Avariere foarte grea (avariere structurală grea, avariere nestructurală foarte grea)



Gradul 3

VIII. Producător de avariere gravă.

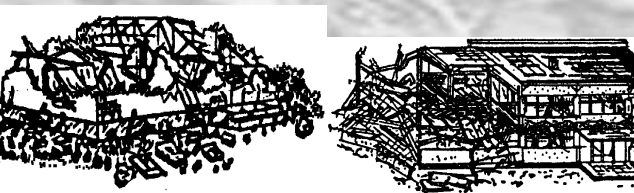
Gradul 2 & Gradul 3 & Gradul 4.
Gradul 5: Distrugere (avariere structurală foarte gravă)



Gradul 4

IX. Distrugător.

Gradul 2 & Gradul 3 & Gradul 4.
Gradul 5: Distrugere (avariere structurală foarte gravă)



Gradul 5

X. Puternic distrugător.

Gradul 2 & Gradul 3 & Gradul 4.
Gradul 5: Distrugere (avariere structurală foarte gravă)

XI. Devastator.

Gradul 2 & Gradul 3 & Gradul 4.
Gradul 5: Distrugere (avariere structurală foarte gravă)

XII. Complet devastator. Gradul 5: Distrugere (avariere structurală foarte gravă)



Zidărie cu schelet din beton armat (P+7E)-Bd. Magheru nr. 24 (Str. Cosmonauților colț cu str. Michelet); Structură din zidărie (P+5E)-Bd. Bălcescu nr. 26; Zidărie și schelet din beton armat (P+7E)- Bd. Kogălniceanu nr. 7 - 9; Clădire cu schelet de beton armat (P+7E)-Bd. Magheru nr. 5 (Franklin nr. 11)



Clădire cu schelet de beton armat (P+10...12E) și (P+110E)- Str. Colonadelor (Str. I. Ghica nr.8) și str. Bibliotecii nr. 6 București (Continental); Clădire cu diafragme de beton armat și parter flexibil (P+8E)- Sos. Stefan cel Mare nr. 33 București (colț cu Lizeanu); Zidărie cu schelet din beton armat (P+8E)- Bd. Bălcescu nr. 3 - 5 București (Dunărea); Clădire cu schelet de beton armat (P+8E)- Str. Apolodor nr. 31